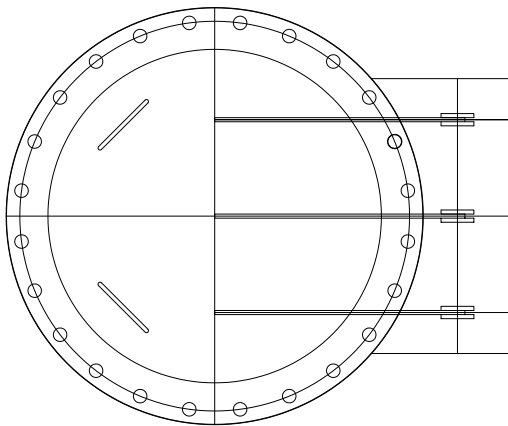
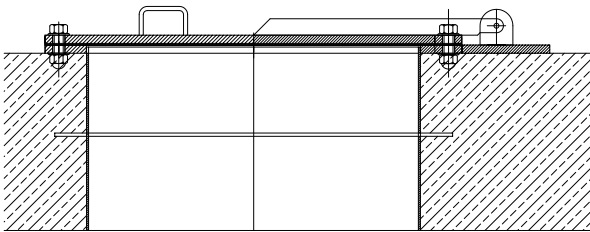


5.1 Mannloch

Schweißverbindungen: nach DIN EN ISO 5817 C, Schweißverfahren sind qualifiziert über DIN EN 288-3 / DIN EN ISO 15614-1
Schweißer sind qualifiziert nach DIN EN 287-1

Zulassungen/Zertifikate: Zugelassener Hersteller nach AD2000-Merkblatt HP0,
Zertifizierung nach DIN EN ISO 3834-3



Mannloch		
Nenndurchmesser	DN =	mm
Höhe	H =	mm
Werkstoff	<input type="checkbox"/> 1.4571 <input type="checkbox"/> 1.4301 <input type="checkbox"/> S235JR	
Oberfläche	<input type="checkbox"/> gebeizt und passiviert <input type="checkbox"/> feuerverzinkt bzw. trinkwassergeeignet verzinkt <input type="checkbox"/> gesandstrahlt und EKB beschichtet <input type="checkbox"/> gesandstrahlt und rilsaniert	

*Bitte beachten Sie die techn. Hinweise