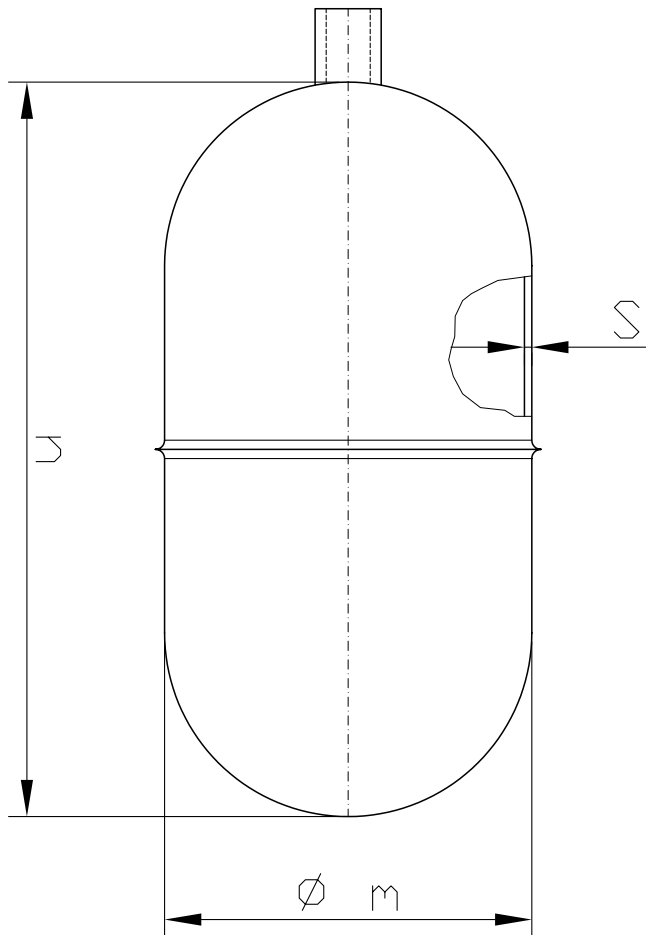


Schweißverbindungen:	nach Prüfnorm EN 287-1
Zulassungen/Zertifikate:	QS-Zertifizierung nach DIN EN ISO 3834-3
Werkstoff:	1.4301, 1.4541, 1.4571
Oberfläche:	tauchbadgebeizt und passiviert, alternativ poliert



Durchmesser/ Höhe	Blech	mit Bord	ohne Bord
45 / 100	0,8		X
48 / 90	0,6		X
48 / 90	0,8		X
50 / 80	0,6	X	
50 / 100	0,6	X	
60 / 120	0,8		X
63 / 140	1,0		X
65 / 100	0,6	X	
75 / 100	0,6		X
75 / 130	0,8		X
80 / 90	0,8	X	
90 / 90	2,0		X
90 / 100	0,6	X	
90 / 110	0,8		X
90 / 110	0,6		X
90 / 138	1,0		X
90 / 150	0,6		X
90 / 165	1,25		X
95 / 100	0,8		X
100 / 200	0,8		X
100 / 200	1,0		X
100 / 200	1,5		X
110 / 150	0,8		X
130 / 240	1,0		X
140 / 160	0,8		X

Weitere Abmessungen / Ausführungen auf Anfrage